



Tourismus
NEWS

WINTER 2023



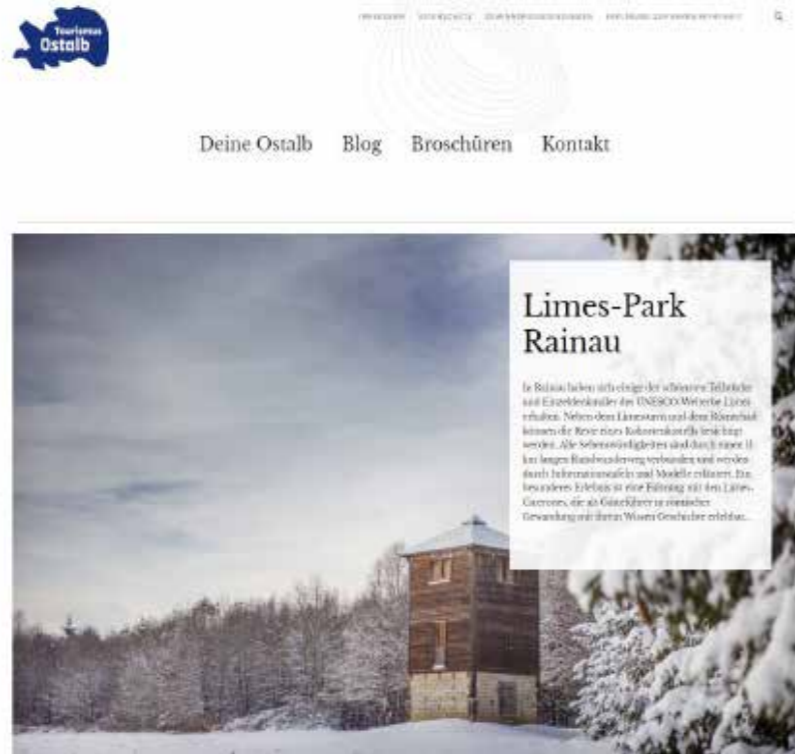
TOURISMUS OSTALB





BLOG/SOCIAL MEDIA

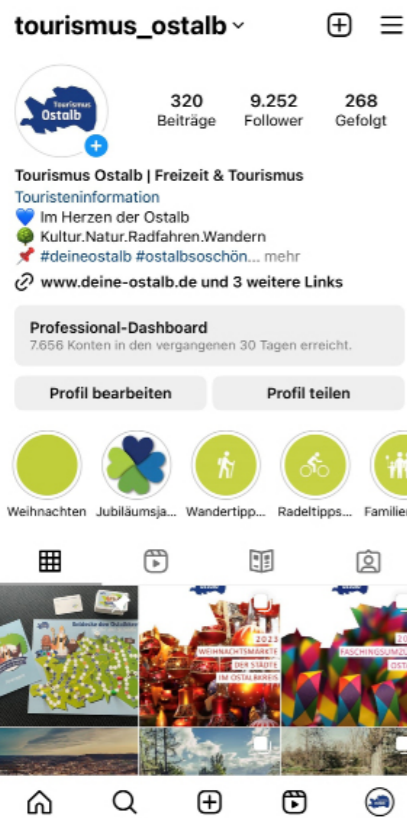
Besuchen Sie unsere Internet-Kanäle!



www.deine-ostalb.de



@tourismus_ostalb



@TourismusOstalb



FREIZEITTIPPS

FRÜHER & HEUTE

- Archäopark Ipf Bopfingen
- Ofnethöhlen und römischer Gutshof Riesbürg
- Goldberg Riesbürg
- Härtsfeld-Museumsbahn
- Besucherbergwerk „Tiefer Stollen“ Aalen
- Ehem. Zisterzienserinnenkloster Kirchheim
- Kloster Lorch mit Stauferrundbild
- Staufer-Stele am Kloster Lorch
- Limesknie Lorch
- Kastell Schirenhof Schwäbisch Gmünd
- Limesinformationszentrum Rotenbachtal
- Römerkastell Böbingen
- Limes-Park Rainau
- Kastell Halheim
- Limesmauer Pfahlheim
- Römerkeller Oberkochen



FRÜHER & HEUTE

- St. Salvator mit traditionsreichem Kreuzweg und Aussichtsplateau Schwäbisch Gmünd
- Wallfahrtsweg mit Stationskapellen zur Wallfahrtskirche Schönenberg Ellwangen
- GeoCaching auf dem Panoramaweg und an vielen weiteren Stellen in und um Aalen (www.geocaching.com)
- Geologischer Pfad vom Hölltal bis zum Hohenrechberg
- Lourdesgrotte Rosenberg-Hohenberg
- Lourdes-Kapelle mit Stationenweg Abtsgmünd
- Volkmarsbergturm Oberkochen
- Fünfknopfturm Schwäbisch Gmünd
- Königsturm Schwäbisch Gmünd

NATUR-ERLEBNISSE

- Schättere-Trasse Aalen
- Rodstein Oberkochen
- Volkmarsberg Oberkochen
- Kocherursprung Unterkochen
- Wasserafinger Bergbaupfad
- Panoramaweg Aalen
- Ameisenstadt Aalen-Beuren
- Fachsenfelder Arbeiterwegle
- Espachweiler Weg Ellwangen
- Galgenbergweg Ellwangen
- Hexenmahnmal im Galgenwald Ellwangen
- Kapellenweg Ellwangen
- Wasser- und Geologie-Weg Ellwangen
- Naturschutzgebiet Ellwanger Schlossweiher
- Sinne-Parcours, Barfußpfad und Wassertretbecken am Orrotsee



NATUR-ERLEBNISSE

- Erlebnispfad Bucher Stausee
- Waldentdeckerpfad „Schindersklunge“ Ellenberg
- Skulpturenweg Neuler
- WaldWunderWeg Neuler
- Naturerlebnisweg Neuler-Leinenfirst
- Kochertal
- Skulpturenpfad Abtsgmünd
- Naturlehr-/Bewegungspfad Lauchheim
- Stadtpark Lauchheim
- Frühkeltischer Fürstensitz Ipf
- Jagstursprung Walxheim
- Lebensweg Schwäbisch Gmünd
- Kaltes Feld Degenfeld
- Dossinger Tal Neresheim
- Naturschutzgebiet Zwing mit Kräutergarten der Imker
- Stadtgarten Neresheim



NATUR-ERLEBNISSE

- „Drei Kaiserberge“
- Familien- und Landschaftspark Wetzgau
- Erlebnis-Waldpfad NATURATUM
- Skulpturenpfad Schwäbisch Gmünd
- Rittersteig Hohenrechberg
- Weiterweg Gschwend
- Remsmittelpunkt Lorch
- Lourdesgrotte Iggingen
- Kultur- und Landschaftspfad Birkichäcker Iggingen-Brainkofen
- Natur-Irrgarten Göggingen
- Teufelskanzel Gschwend–Rotenhar
- Felsenmeer Wental
- Weiherwiesen Essingen
- Remsursprung Essingen
- Brenzursprung Königsbronn
- Steinheimer Becken



SPIEL & SPAß

- Römischer Wasserspielplatz am Bucher Stausee
- Wasserspielplatz „Jagst erleben“ Jagstzell
- Gesundheits- und Mehrgenerationenspielplatz Jagstzell
- Waldkugelbahn Schwäbisch Gmünd
- Wasserspielplatz im Himmelsgarten Wetzgau
- Riesenrutsche mit Aussichtsplattform am Zeiselberg
- Kugelbahn am Klotzbach Böbingen
- Kugelbahn am Remsursprung Essingen
- Wasserspielplatz Härtsfeldsee
- Vita-Gym-Pfad Dorfmerkingen
- EULE Gmünder Wissenswerkstatt
- explorhino Mitmachmuseum
- Schloss Baldern (virtuelle Kinderführungen)
- SKYPARK epia Kletterwald Schwäbisch Gmünd
- Naturhochseilgarten Schwarzhorn

MUSEEN

- Limesmuseum Aalen
- Urveltmuseum Aalen
- explorhino Aalen
- Museumsgalerie Wasseralfingen
- Alamannenmuseum Ellwangen
- Schlossmuseum Ellwangen
- Sieger Köder Museum Ellwangen
- Sieger Köder Zentrum Rosenberg
- Land- und Technikmuseum Unterschneidheim
- Kunstverein KISS Schloss Untergröningen
- Museum im Prediger Schwäbisch Gmünd
- Ott-Pausersche Fabrik Schwäbisch Gmünd
- Schulmuseum im Klösterle Schwäbisch Gmünd
- Schattentheatermuseum Schwäbisch Gmünd
- Bauern- und Technikmuseum Seifertshofen
- Korallen-Museum Nattheim
- ZEISS-Museum der Optik, Oberkochen
- Härtsfeldbahn-Museum Neresheim



Viele weitere Museen finden Sie unter www.museen.ostalbkreis.de

BURGEN, SCHLÖSSER & RUINEN

- Burgruine Flochberg
- Burgruine Rosenstein
- Burgruine Hohenrechberg
- Burg Katzenstein
- Turmhügelburg Leinroden
- Kocherburg Unterkochen
- Schloss Fachsenfeld
- Schloss Kapfenburg
- Schloss ob Ellwangen
- Rokokoschlösschen Schwäbisch Gmünd
- Schloss Untergröningen
- Schloss Neubronn
- Schloss Hohenstadt
- Schloss Laubach
- Schloss Baldern



TIERISCH WAS LOS

- Auerochsen und Wildpferde Rainau-Saverwang
- Auerochsen im Josefstal
- Jagsttalhof Rindelbach (Ferienreitkurse, Kutschfahrten, Familienspaziergang mit Pony)
- Bibererlebnispfad Kirchheim am Ries-Benzenzimmern
- Renaturierte Sechta mit Auerochsen Bopfingen
- Pfauengarten Gaxhardt
- Alpakahof Hafner Neuler-Schwenningen
- Biberlehrpfad Wört
- Eulen-Erlebnis Kraus Leinroden
- Tiergehege und Saurierpark im Landschaftspark Wetzgau
- Auerochsen in Aalen-Hirschhof
- Stauerfalknerei Lorch
- Wisentweide Neresheim



SEENLANDSCHAFT

- Bucher Stausee Rainau
- Häsle-Stausee Ellenberg
- Haselbach-Stausee Ellenberg
- Orrotsee Rosenberg
- Kressbachsee Ellwangen
- Sonnenbach-Stausee Pfahlheim
- Hammerschmiedesee Abtsgmünd
- Laubbach-Stausee Abtsgmünd
- Härtsfeldsee Dischingen
- Freizeitweiher Unterschneidheim
- Götzenbach-Stausee Göggingen
- Badesee Lorch-Waldhausen
- Gschwender Freizeitee
- Rehnenmühlenstausee Täferrot



KIRCHEN & KAPELLEN

- Stadtkirche Aalen
- Stephanuskirche Wasseralfingen
- St. Maria Unterkochen
- Wallfahrtskirche Schönenberg Ellwangen
- Basilika St. Vitus Ellwangen
- Antonius-Kapelle Ellwangen-Schrezheim
- Evangelische Stadtkirche Ellwangen
- Pfarrkirche St. Lukas Tannhausen
- Wallfahrtskapelle St. Marien Zöbingen
- Silvesterkapelle Westhausen
- Barocke Kirche Abtsgmünd-Hohenstadt
- Jakobuskirche Hohenberg
- Wildenbergkapelle Stöttlen
- Schloss Untergröningen
- Michaelskirche Abtsgmünd
- Jakobuskapelle Wöllstein



KIRCHEN & KAPELLEN

- Lourdes-Kapelle mit Stationenweg Abtsgmünd
- Stadtkirche St. Blasius Bopfingen
- Wallfahrtskirche Flochberg
- Heilig-Kreuz-Münster Schwäbisch Gmünd
- Wallfahrtskirche St. Salvator Schwäbisch Gmünd
- St. Johanniskirche Schwäbisch Gmünd
- Wallfahrtskirche St. Maria auf dem Rechberg
- Leonhardsfriedhof mit Herrgottsruhkapelle Schwäbisch Gmünd
- Stadtkirche Lorch
- Reiterleskapelle Waldstetten
- Abteikirche Neresheim
- Maria Buch Kapelle beim Kloster Neresheim
- Lourdesgrotte Rosenberg-Hohenberg
- Fatima-Kapelle Dorfmerkingen
- Barocke Dorfkirche Dischingen
- Romanische Kapelle auf Burg Katzenstein



WANDERPARADIES OSTALB

Im Ostalbkreis gibt es Wanderungen, die jedes Wandererherz höher schlagen lassen: landschaftlich reizvolle Wanderungen mit Naturschönheiten wie abgelegenen Seen, imposanten Felsen und mystischen Höhlen oder Themenwege zu Geschichte und Kultur. Außerdem finden Sie mehrere zertifizierte Qualitätswanderwege und landschaftlich sehr ansprechende barrierefreie Wege vor. Egal, ob auf Fernwanderwegen oder Rundtouren: Wer aktive Erholung in einer intakten und abwechslungsreichen Kulturlandschaft sucht, ist bei uns auf der Ostalb richtig. Ein gut ausgebautes Wanderwegenetz mit ausgeschilderten Wandertouren von unterschiedlicher Länge führt Sie durch die Landschaft. Am Wegesrand liegen zahlreiche Gastronomiebetriebe, die zur Rast und zum Verweilen einladen.

Mehr zu den Wandertouren im Ostalbkreis finden Sie in unserer Broschüre „Wandertouren“ und im „Wander Pocket Guide“ (erhältlich in den Touristinformationen oder in den Städten und Gemeinden des Ostalbkreises) oder auf der Internetseite www.deine-ostalb.de. Die Broschüren können zudem kostenlos unter tourismus@ostalbkreis.de angefordert werden.



RADERLEBNIS OSTALB

Radeln entlang der romantischen Flusstäler von Kocher, Jagst oder Rems, vorbei an historischen Kulturschätzen der Kelten, Römer, Alamannen und Stauer oder durch anspruchsvolle Mittelgebirgslandschaften - die Ostalb bietet reichlich Abwechslung für gelungene Freizeit-Radtouren. Lassen Sie sich von der unberührten Natur, traumhaften Aussichten, geologischen Highlights sowie idyllischen Dörfern, Mühlenromantik oder eindrucksvollen Kirchen, Klöstern und Schlössern begeistern! Also auf geht's - genießen Sie die schöne Ostalb auf zwei Rädern!

Mehr zu den Fahrradtouren im Ostalbkreis finden Sie in unserer Broschüre „Fahrradtouren“ (erhältlich in den Touristinformationen oder in den Städten und Gemeinden des Ostalbkreises) oder auf der Internetseite www.deine-ostalb.de. Die Broschüre kann zudem kostenlos unter tourismus@ostalbkreis.de angefordert werden.



MOTORRAD- & OLDTIMER-TOUREN

Motorrad- und Oldtimertouren, die bewegen! Die Ostalb ist nicht nur bekannt für schwäbische Gemütlichkeit, Kunst und Kultur, sondern auch für genussreiche Kurvenstrecken durch Waldgebiete und auf den Hochflächen der Schwäbischen Alb. Als ein Erlebnis für Leib und Seele führen zehn Top-Routen als Rundstrecken durch eine faszinierende Landschaft - kurvenreich und idyllisch. Viele Sehenswürdigkeiten, romantische Dörfer und schmucke Städte säumen die Routen. Biker und Oldtimerfans finden hier alles, was das Herz begehrt. So abwechslungsreich wie die Landschaft sind auch die Touren. Egal, für welche Tour man sich entscheidet: Fahrspaß ist garantiert!

Die Broschüre sowie GPX-Tracks können unter www.deine-ostalb.de heruntergeladen oder kostenlos unter tourismus@ostalbkreis.de angefordert werden.



Sichern Sie sich jetzt unsere Broschüren!





SPIELERISCH DEN OSTALBKREIS ENTDECKEN

Zum Abschluss des Jubiläumsjahres „50 Jahre Ostalbkreis“ hat der Tourismus Ostalb ein Spiel entwickelt, bei dem man allerlei Wissenswertes über den Landkreis und seine Städte und Gemeinden erfährt und dabei durch drei „Gefährten“ unterstützt wird. „Ein tolles Spiel für alle Freunde des Ostalbkreises und die, die es noch werden wollen“, so Landrat Dr. Bläse.

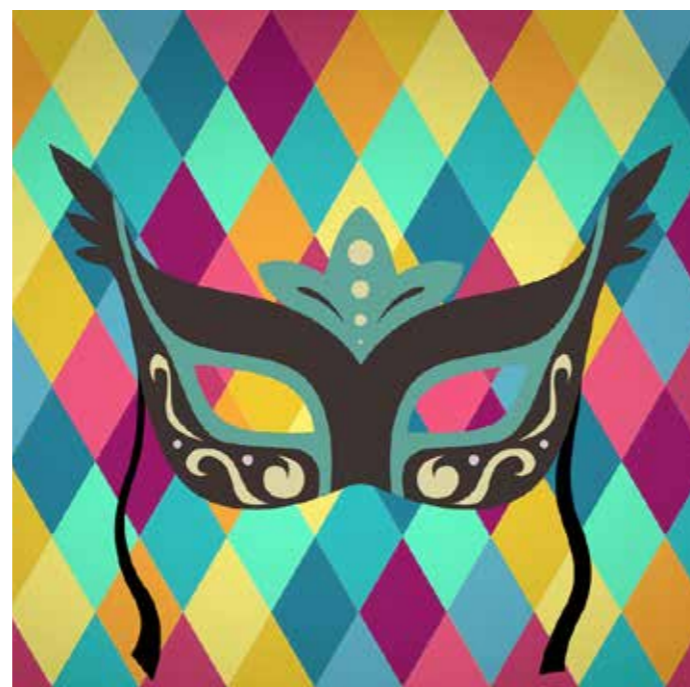
Das Brettspiel ist für 2-6 Spielerinnen und Spieler ab zehn Jahren konzipiert und enthält Fragekarten, anhand derer allerlei Wissenswertes über Kunst, Kultur, Natur, Geschichte, Freizeit und Sehenswürdigkeiten zu erfahren ist. Ab fünf Jahren kann das Spiel auch als reines Würfelspiel ohne die Beantwortung der Fragen gespielt werden. Begleitet wird die Abenteuerreise durch den Ostalbkreis von drei „Gefährten“: dem Adler, dem Löwen und dem Abt.

Die drei „Gefährten“ entspringen dabei dem Wappen des Ostalbkreises: Der Löwe steht für das Hausgut der Hohenstauffer, der Adler für die freien Reichsstädte und der Abtsstab bzw. Abt für die ehemals geistlichen Territorien. Im neuen Landkreisspiel werden Sie nun „lebendig“ und helfen dabei, den Ostalbkreis auf spielerische Art und Weise zu entdecken.

Das Landkreisspiel ist limitiert und kann kostenlos bei den Städten und Gemeinden des Ostalbkreises oder im Landratsamt in Aalen und Schwäbisch Gmünd (Haussmannstraße) abgeholt werden. Aufgrund der Limitierung ist die Ausgabe auf ein Spiel pro Person begrenzt.



ÜBERSICHT FASCHINGSUMZÜGE



- 12. Januar 2024 Nachtumzug, Kössingen
- 13. Januar 2024 Umzug mit den Werken von Markus Thor, Röhlingen
- 21. Januar 2024 Fasnachtsumzug, Oberkochen
- 27. Januar 2024 Dämmerumzug mit Brauchtumsabend, Bopfingen
- 27. Januar 2024 Faschingsumzug, Lorch
- 28. Januar 2024 Großer Narrensprung, Bopfingen
- 28. Januar 2024 Faschingsumzug, Unterkochen
- 03. Februar - Internationales Guggenmusiktreffen, Schwäbisch Gmünd
- 04. Februar 2024 Faschingsumzug, Lauchheim
- 04. Februar 2024 Faschingsumzug, Ellenberg
- 10. Februar 2024 Faschingsumzug, Kerkingen
- 11. Februar 2024 Faschingsumzug, Dischingen
- 11. Februar 2024 Faschingsumzug, Essingen
- 11. Februar 2024 Faschingsumzug, Neuler
- 11. Februar 2024 Faschingsumzug, Wört
- 12. Februar 2024 Rosenmontagsumzug, Pfahlheim
- 12. Februar 2024 Rosenmontagsumzug, Schloßberg
- 13. Februar 2024 Faschingsumzug, Neresheim
- 13. Februar 2024 48. Gmünder Fasnetsumzug, Schwäbisch Gmünd
- 13. Februar 2024 Faschingsumzug, Ellwangen
- 13. Februar 2024 Faschingsumzug, Stöttlen
- 13. Februar 2024 Faschingsumzug, Westhausen

www.deine-ostalb.de



VERANSTALTUNGSTIPPS

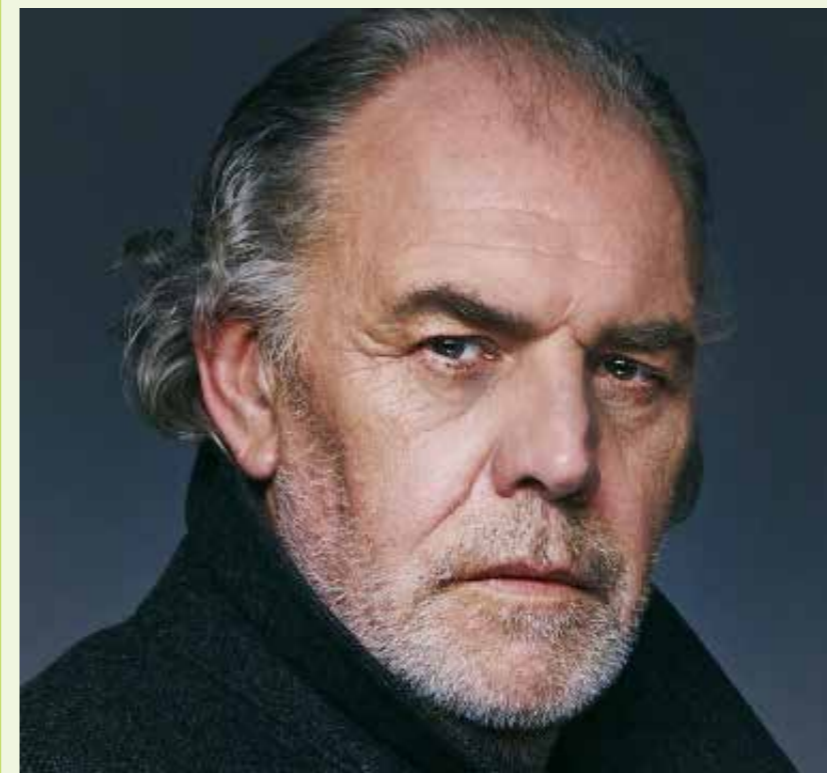
CHRISTIAN KOHLUND „LEBENSBLUES“ MIT KLAUS PRUENSTER AM 19. JANUAR 2024 UM 20:00 UHR IN DER EGERHALLE AUFHAUSEN

Einem Millionenpublikum bekannt durch Kinofilme und Rollen an der Seite von Senta Berger und Heinz Rühmann, gehört Christian Kohlund zu den bekanntesten und beliebtesten Schauspielern des Landes.

1973 gab er sein Kinodebüt in Maximilian Schells Oscar nominierten Spielfilm „Der Fußgänger“. Seit 1975 ist der charismatische Schauspieler mit der unverwechselbaren, sonoren Stimme in den unterschiedlichsten TV-Produktionen präsent. Er drehte internationale Fernsehfilme u.a. neben Richard Harris, Gary Oldman und Michel Piccoli. In Australien entstanden die Serien „Im Tal der Sonne“ und „Bony“. In Frankreich stand er für die Mehrteiler „Wettlauf nach Bombay“, „Der Glücksritter - Die Abenteuer des Robert Curwisch“ und „Marie Vandamme“ vor der Kamera. Er drehte in so legendären Reihen und Serien wie „Die Schwarzwaldklinik“, „Anna Maria – Eine Frau geht ihren Weg“, und feierte Erfolge mit „Liebe, Lügen Leidenschaften“ und er war der Onkel Ludwig im „Bergdoktor“. Überaus populär wurde seine Figur Markus Winter in der beliebten ARD-Reihe „Das Traumhotel“.

Seit 2014 ist Christian Kohlund als Anwalt Thomas Borchert in der ARD-Reihe „Der Zürich Krimi“ erfolgreich. Von Beginn an hat der „Zürich-Krimi“ Erfolgsgeschichte geschrieben, konnte bei Erstausstrahlung zum Teil über 7 Millionen Zuseher begeistern und freut sich über ein treues Stammpublikum.

„Der Blues gehört genauso zum Leben wie die Freude. Es geht um Schöpfung, die Philosophie, die Liebe und vor allem um Gerechtigkeit. Die Texte, die sich mit Musik abwechseln, sind sehr nachhaltig, bereichernd und auch amüsant.“ Christian Kohlund wird am Abend von Klaus Pruenster an der Gitarre begleitet.



www.deine-ostalb.de Foto Jakob Brenner: ©Nasser Hashemi

JUNGE PHILHARMONIE OSTWÜRTTEMBERG - FRÜHLINGSKONZERTE

Carl Maria von Weber, Robert Schumann & Pjotr Iljitsch Tschaikowski - beim Frühjahrsprojekt der Jungen Philharmonie Ostwürttemberg (JPO) stehen gleich drei große Romantiker auf dem Programm. Für die Konzerte hat sich die JPO zudem zwei fabelhafte Gäste eingeladen: Jakob Brenner übernimmt das Dirigat, Cornelia Felber ist Solistin am Klavier. Tickets gibt es ab sofort an allen Vorverkaufsstellen.

Das Frühjahrsprojekt führt die Junge Philharmonie Ostwürttemberg im April nach Schwäbisch Gmünd, Aalen, Heidenheim und Ellwangen. Den Auftakt zu den Konzerten macht die Ouvertüre zu „Der Freischütz“ Carl Maria von Webers, die in satten Klangfarben den Kampf zwischen Gut und Böse der Oper nachzeichnet.

Konzerttermine:

Samstag, 06.04.2024, 20:00 Uhr, CCS Schwäbisch Gmünd

Sonntag, 07.04.2024, 18:00 Uhr, Stadthalle Aalen

Samstag, 13.04.2024, 20:00 Uhr, Waldorfschule Heidenheim

Sonntag, 14.04.2024, 18:00 Uhr, Evangelische Stadtkirche Ellwangen

<https://www.jpo-w.de/>





HEIMATTAGE
Baden-Württemberg
HÄRTSFELD 2024



Feiern Sie mit uns! Heimattage 2024 auf dem Härtsfeld.

Baden-Württemberg-Tag
in Dischingen
3.–5. Mai 2024

Landesfesttage
in Neresheim
6.–8. September 2024

**Landespreis
für Heimatforschung**
in Nattheim
21. November 2024

Im Jahre 2024 steht auf dem Härtsfeld ein besonderes Highlight an: Die Heimattage Baden-Württemberg Härtsfeld 2024! Neresheim, Nattheim und Dischingen richten dieses landesweite Großevent zusammen aus und lenken die Aufmerksamkeit des Landes für ein ganzes Jahr auf das Härtsfeld. Ein Jahr voller Veranstaltungen, besonderer Momente und vielfältigen Impulsen soll das Heimatgefühl auf dem Härtsfeld auf eine neue

Ebene setzen. Die Heimattage schaffen nämlich nachhaltige Effekte, steigern das ohnehin schon vorhandene bürgerschaftliche Engagement und erhöhen die Bekanntheit des Härtsfelds im Hinblick auf Tourismus und regionale Angebote.

Weitere Informationen können Sie der Homepage unter www.heimattage2024.de entnehmen.

www.heimattage2024.de



OSTALB-GYMNASIUM BOPFINGEN WIRD GEOPARK RIES-SCHULE

Als erste weiterführende Schule und einziges Gymnasium des baden-württembergischen Teils des UNESCO Global Geoparks Ries, wurde das Bopfinger Ostalb-Gymnasium (OAG) am Montag, den 6. November 2023, offiziell durch den UNESCO Global Geopark Ries zur Geopark Ries-Schule ernannt. Damit wurde bereits die sechste Schule als „Geopark Ries-Schule“ ausgezeichnet. Da die Urkundenübergabe im Rahmen des pädagogischen Tages des OAG erfolgte, war es besonders erfreulich, dass das gesamte Lehrerkollegium der Schule an der Verleihung teilnehmen konnte.

Die Auszeichnung als Geopark Ries-Schule soll Anreize für Schulen bieten, sich intensiver mit den Themen Erdgeschichte und Nachhaltigkeit auseinanderzusetzen, auch im Hinblick auf die besondere Entstehungsgeschichte des Rieses. Landrat Dr. Joachim Bläse, stellvertretender Vorsitzender Geopark Ries e.V., gratuliert zur Auszeichnung mit Zukunftsbezug: „Am Ostalb-Gymnasium soll das geologische Erbe erlebbar gemacht werden, um die Identifikation mit der Heimat zu stärken. In Geopark-Schulen werden Impulse für eine nachhaltige Zukunft gegeben, wie es durch die Nachhaltigkeitsziele der Vereinten Nationen gefordert wird.“

Die Kooperation zwischen UNESCO Global Geopark Ries und Ostalb-Gymnasium soll es der Schule ermöglichen, den Bereich „Bildung für nachhaltige Entwicklung“ auszubauen: Die Schülerinnen und Schüler erhalten an vielfältigen Lern- und Erfahrungsorten des Geoparks Ries Wissen über die Entstehungsgeschichte des ganz besonderen Naturraums Ries.

www.geopark-ries.de



UNESCO GLOBAL GEOPARK SCHWÄBISCHE ALB - ENTDECKERKARTE

Mit der Geopark-Entdeckerkarte kann man die Schwäbische Alb völlig neu entdecken und erleben. Sie schärft den Blick für geologischen Schätze der Alb. Die Entdeckerkarte gibt es kostenlos in den 28 Geopark-Infostellen. Sie kann auch unter www.geopark-alb.de kostenlos bestellt werden. Außerdem gibt es eine Download-Möglichkeit.



www.geopark-alb.de



AUSGEZEICHNET!

Der UNESCO Global Geopark Ries hat die Auszeichnung „Nationale Auszeichnung – Bildung für nachhaltige Entwicklung“ verliehen bekommen.





Führungen in Aalen

Um Anmeldung wird gebeten.

Do, 21.12. 17 Uhr Genuss im weihnachtlichen Aalen
Kulinarischer Rundgang

Sa, 23.12. 18 Uhr Rundgang mit dem Nachtwächter

Mi, 27.12. 20 Uhr Stadtgeschichten zur Guten Nacht

So, 31.12. 17 Uhr Aalens Gassen

SAVE THE DATE:
Saisonstart Stadtführungen 2024: Ostersonntag (30. März)
20 Jahre Nachtwächter - Saisonstart Freitag 26. April



Infos und Termine unter
www.aalen-kultur.de/veranstaltungen

aalen.de/entdecken

Tourist-Information Aalen | Reichsstädter Straße 1 | 73430 Aalen | 07361 522358 | tourist-info@aalen.de

EISLAUFEN - MITTEN IN DER AALENER CITY

Auf dem Westparkplatz neben dem Rathaus kommen Kufenfans noch **bis 18. Februar 2024** voll auf ihre Kosten. Der „Stadtwerke Aalen Eispark“ bietet auf 600 m² Eisfläche neben dem regulären täglichen Eislaufbetrieb auch Sonderveranstaltungen wie die Eisdisco an. Schlittschuhe und Lernhilfe-Eisbären für Kinder können ausgeliehen werden.

Öffnungszeiten:

Mo – Fr 12 – 19 Uhr (in den Ferien 10 – 19 Uhr)
Sa 10 – 21 Uhr
So 10 – 20 Uhr

Nähere Informationen:

<https://interevent.de//stadtwerke-aalen-eispark/>

NEUE SMART CITY-WEBSITE DER STÄDTE AALEN UND HEIDENHEIM

Die beiden Städte Heidenheim und Aalen haben vor kurzem die Smart City-Webseite grundlegend überarbeitet. Unter www.aahdhgemeinsamdigital.de können alle Themen rund um die digitalen Städte mitverfolgt werden. Von der gemeinsamen Vision über die Strategie bis hin zu aktuellen Umsetzungen wie „Innovative Infrastruktur planen und aufbauen“ oder „Digitale Orte im analogen Raum vernetzen“ werden Informationen in 19 Teilprojekten dargestellt. Geschaffen wurde ein einheitliches Online-Portal, auf dem Bürgerinnen und Bürger Informationen über die Smart City-Initiativen beider Städte abrufen können. Die beiden Dashboards der Städte Aalen und Heidenheim sind auf der Webseite integriert und bieten einen Zugriff auf Echtzeit-Daten für Fahrrad- und LKW-Verkehr sowie Personenfrequenzen, Parkplatzbelegung und Informationen über weitere Aspekte des städtischen Lebens.

FASCHINGSUMZUG 4. FEBRUAR 2024

ELLENBERG

www.ellenberg.de

FASCHINGSUMZUG NEULER



BÜHNE FREI FÜR 2024: MIT KLEINKUNST UND THEATER INS NEUE JAHR STARTEN

Die Stadt Aalen präsentiert von Januar bis März ein facettenreiches Programm mit spannenden Perspektiven und Talenten. Auf der Kleinkunst-Bühne sind Charaktere zu sehen wie z. B. Urban Priol oder Lara Ermer, die mit Witz das politische und gesellschaftliche Leben beleuchten. Der Theatertrupp bringt Stücke wie „Woyzeck“ und die Romanadaption „Was man von hier aus sehen kann“ auf die Bühne.

Information und Kartenvorverkauf:

Tourist-Information Aalen, Tel. 07361/522358, www.aalen.de.

URBAN PRIOL



SILVESTERRITT

WESTHAUSEN

Am 31. Dezember wird in Westhausen alljährlich der traditionelle Silvesterritt durchgeführt, an dem bis zu 260 Reiter teilnehmen.

GROSSER FASCHINGSUMZUG MIT ANSCHLIESSENDEM FASCHINGSTREIBEN IN NEULER AM 11. FEBRUAR 2024

Großer Faschingsumzug mit anschließendem Faschingstreiben in der Bierhalle Ladenburger. Die Neulermer Narren organisieren alljährlich ein buntes Programm an Faschingsveranstaltungen in Neuler. Höhepunkt ist am Faschings-Sonntag immer der große Umzug durch den Ort. Dabei kommen bis zu 20.000 Zuschauer.

www.neulermer-narren.de



ELLWANGEN (JAGST)

BASILIKA ELLWANGEN



KALTER MARKT VOM 7. BIS 10. JANUAR

„Hurra, hurra, der Kalte Markt ist da“ heißt es 2024 vom 7. bis zum 10. Januar. Neben der Reitermesse am Sonntag gehören vor allem das Schaulaufen der Pferde (2024 auf dem Gelände der ehemaligen Reinhard Kaserne), sowie der große Festumzug am Montag zu den Highlights des Kalten Marktes. Aber auch die Technikmesse (2024 auf dem ehemaligen Bauhofsgelände im Mühlgraben), sowie der Krämer- und Ökomarkt am Mittwoch sind einen Besuch wert.



FASCHING IN ELLWANGEN

Auch wenn vorher natürlich schon einige Faschingsveranstaltungen in Ellwangen und den Teilorten stattfinden, so ist der Höhepunkt der Saison in Ellwangen doch in den letzten drei Tagen erreicht. Am Faschingssonntag um 19 Uhr ist es Zeit für die Schnitzelbank, wenn die schwarzen Gesellen durch die Straßen zu den Gaststätten ziehen. Am Rosenmontag zieht in Pfahlheim beim traditionellen Rosenmontagsumzug der Gaudiwurm durch die Straßen und am Faschingsdienstag bildet der Ellwanger Faschingsumzug den krönenden Abschluss der Saison.



SCHWARZE SCHAR

VERANSTALTUNGSTIPP ELLWANGEN

Lernen Sie Ellwangen bei einer Führung von einer anderen Seite kennen. Zum Beispiel bei der Krippenführung in der Basilika und der Ev. Stadtkirche am Donnerstag, 28. Dezember 2023 um 16 Uhr oder bei der Familienführung im Alamannenmuseum am Sonntag, 21. Januar 2023 um 15 Uhr. **Weitere Informationen unter www.ellwangen-tourismus.de.**



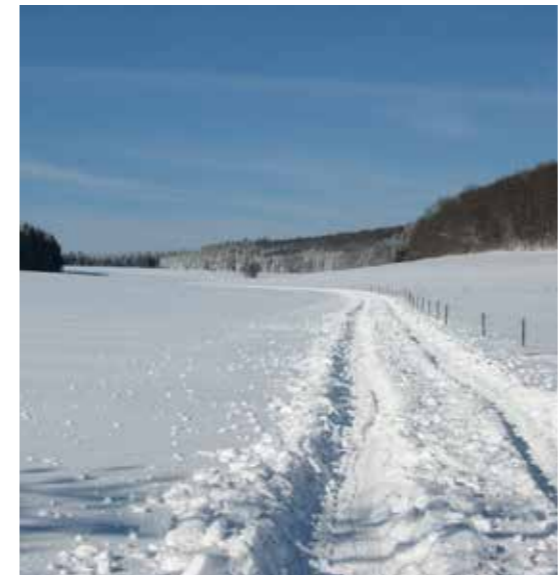
SAGENHAFTER ALBUCH



WINTER AUF DEM ALBUCH

Der Wintersport ist ein Highlight in unserer Region. Rund 100 Kilometer gespurte Loipen, zahlreiche Langlaufrouen, Skatingstrecken und schöne Winterwanderwege zeichnen den Albuch aus. Das Wintersportzentrum Hirtenteich und andere kleinere Skilifte, der Eiskletterturm in Lauterburg, Snowkiting, die Skisprungschanze in Königsbronn sowie die Nachtloipe am Wirtsberg in Bartholomä sind Attraktionen, die Wintersportlern das Herz höher schlagen lassen.

Die Loipenkarte „Winter auf dem Albuch“ erhalten Sie in den Rathäusern von Bartholomä, Essingen, Heubach, Königsbronn und Steinheim am Albuch oder online unter www.albuch.de.



The brochure is divided into several sections:

- LANGLAUF**: Includes sections for 'Schiefling ab auf die Loipe', 'Langlauf', 'Rund um Lauterburg', and 'Höllhülle Loipe'.
- SKI ALPIN**: Includes sections for 'Schiefling Hirtenteich', 'Ski am Wirtsberg', and 'Ski am Wirtsberg'.
- SNOW KITING**: A section dedicated to snowkiting activities.
- EISKLETTERN**: A section for ice climbing, featuring the 'Eiskletterturm'.
- SCHNEESCHUHWANDERN**: A section for snowshoe hiking.
- GASTRONOMIE**: A section listing local dining options.
- AKTION LOIPE**: A section for ski events and races.

Each section includes small photos, icons, and descriptive text about the activities and locations.



GASTLICHES HÄRTSFELD



RIES-OSTALB



GIORA FEIDMAN - REVOLUTION OF LOVE AM 24. JANUAR IN NERESHEIM

Der gefeierte Klarinettenvirtuose Giora Feidman enthüllt mit großer Freude sein neuestes musikalisches Projekt: „Revolution of Love“ und nimmt seine Zuhörer mit auf eine emotionale Reise voller Hoffnung und Verbundenheit. Seine einzigartige Fähigkeit, die Emotionen seines Publikums direkt durch die Klänge seiner Klarinette anzusprechen, schafft eine positive Atmosphäre der Einheit. Die Tournee „Revolution of Love“ startet im Januar und verspricht ein unvergessliches musikalisches Erlebnis. Die positiven Klänge von seiner Klarinette in Verbindung mit den inspirierenden Kompositionen von Majid Montazer, begleitet von bekannten Melodien des Klezmers, sorgen für kulturelle Harmonie. Giora Feidman und seine Ensembles, die ihn im Laufe der Tournee begleiten werden, freuen sich auf diese einzigartige Tournee und sind fest davon überzeugt, dass ihre Musik die Menschen vereint – Eine wahrhaftige Revolution der Liebe durch Musik. „Die Klarinette ist das Mikrophon meiner Seele... und ich wurde geboren, um Musik zu machen“, sagt der Preisträger mehrerer Klassik-Echos. Giora Feidman, weltweit bekannt als „King of Klezmer“ und Interpret der oscarprämiierten Filmmusik von Steven Spielbergs „Schindlers Liste“, bietet seinen Zuhörern bei seinen Konzerten, vom ersten Ton seiner Klarinette an, ein außergewöhnliches Erlebnis. Bei seinen Konzerten zelebriert er nicht nur Musik, sondern zieht auch stets sein Publikum in den Bann seiner Musik.

Das Konzert mit Giora Feidman findet am Mittwoch, 24.01.2024 um 19 Uhr in der Härtsfeldhalle Neresheim statt. Tickets gibt es auf Reservix und an der Abendkasse.

27. BDK-FREUNDSCHAFTSTREFFEN & BSP-NARRENSPRUNG 2024

Vom 26. bis 28. Januar 2024 veranstalten die Burgnarren Schloßberg/Flochberg das große BDK-BSF-Freundschaftstreffen in Bopfingen. Damit findet das größte Narrentreffen Süddeutschlands in der Stadt am Pf statt. Vereine und Zünfte aus der Region, des Bayerisch-Schwäbischen Fastnachtsverbandes, des Bund-Deutscher Karnevals und Zünften aus Österreich, Schweiz, Frankreich und Slowenien werden zu Gast sein.

Programm:

- 26.01.2024:** Große Mallorca-Party im Festzelt auf dem Mess-Platz unter dem Motto „Malle-Helau“. Mit dabei: Isi Glück, DJ Robin, Stefan Stürmer, Ina Colada und DJ Aaron mit dem Resident-DJ aus dem Bierkönig.
- 27.01.2024:** Narrenbaumstellen mit anschließendem Dämmerumzug und Brauchtumsabend.
- 28.01.2024:** Großer Narrensprung in Bopfingen.

www.deine-ostalb.de



NÄHERE
INFORMATIONEN:
www.limesstrasse.de

IM WINTER AUF RÖMERSPUREN - MIT DER GANZEN FAMILIE DEN LIMES ERLEBEN

Das UNESCO-Welterbe Limes besteht in Deutschland aus drei Teilabschnitten:

Im Norden, an der deutsch-niederländischen Grenze, beginnt der deutsche Abschnitt des Niedergermanischen Limes. Der Niedergermanische Limes war eine Flussgrenze und verläuft südwärts entlang des Rheins durch Nordrhein-Westfalen bis nach Bad Hönningen in Rheinland-Pfalz.

Genau dort beginnt dann der nächste Abschnitt. Der Obergermanisch-Raetische Limes verläuft von Rheinland-Pfalz über Hessen und dem hessisch-bayerischen Mainabschnitt hinaus durch Baden-Württemberg hindurch und endet schließlich bei Kehlheim an der Donau.

Der Donau entlang folgt dann eine weitere Flussgrenze. Der deutsche Donaulimes endet schließlich an der deutsch-österreichischen Grenze bei Passau.

Natürlich gibt es auf dieser über 1000 Kilometer langen Strecke viel zu sehen. Ausgegrabene Fundplätze und Nachbauten laden entlang des gesamten Welterbes Klein und Groß dazu ein, sich von der Phantasie in die Welt der Antike am Limes entführen zu lassen.

Neuaufgabe unserer Karte „UNESCO-Welterbe Limes“

Eine neue Auflage unserer beliebten Karte „UNESCO-Welterbe Limes“ erscheint im Januar 2024. Darin finden Sie alle wichtigen Informationen zum gesamten Welterbe Limes und zur Deutschen Limes-Straße. Die Karte ist kostenfrei für Sie über unsere Webseite bestellbar. Für weitere Informationen besuchen Sie uns unter: www.limesstrasse.de

Die Museen am Limes – mit der ganzen Familie den Limes erleben

Besonders in den Museen am Limes ist für Kinder und Familien viel geboten. Über 50 Museen und museale Einrichtungen entlang des Limes laden zum Entdecken ein. Dabei kommen Kinder und Familien durch ganz unterschiedliche Angebote auf ihre Kosten. Vielerorts werden zum Beispiel spezielle Kinder- und Familienführungen angeboten, es gibt spezielle museumspädagogische Angebote für Kindergeburtstage und Schulklassen oder Museumskonzepte, die es Kindern ermöglichen den Limes direkt zu erleben. Gerne geben die Museen Auskunft, welche speziellen Kinder- und Familienangebote möglich sind.

Unter: <https://www.limesstrasse.de/deutsche-limes-strasse/service/museen-am-limes> finden Sie eine Übersicht über die Museen.

Neben den klassischen Museumsangeboten werden von vielen Museen Römer- und Limesfeste veranstaltet, bei denen es zusätzliche spezielle Kinder- und Familienangebote gibt. Unter: <https://www.limesstrasse.de/deutsche-limes-strasse/service/termine> finden Sie dazu eine Übersicht der bevorstehenden Veranstaltungen mit weiteren Informationen.



Informationen zum Tourismus im Ostalbkreis erhalten Sie beim Herausgeber dieses Newsletters: Tourismus Ostalbkreis, Landratsamt Ostalbkreis, Gartenstraße 97, 73430 Aalen
Tel.: 07361 503 1761, Fax: 07361 503 58 1761, tourismus@ostalbkreis.de
www.deine-ostalbkreis.de

Text und Bild: ©Verein Deutsche Limes-Straße



NEUJAHRSEMPFANG IM HI, CHARLES AM SONNTAG 7. JANUAR 2024

Der perfekte Start in das neue Jahr! Unser Neujahrsempfang im Hi, Charles.

Stoßen Sie gemeinsam mit uns auf dem Rooftop bei einem Glas Contratto auf den Beginn des Jahres 2024 an und genießen Sie köstliche Hummerbisque und Currywurst, begleitet von der Partyband „THE CANDYS“.

Die Anmeldung kann telefonisch unter: 07171/ 7988219 oder per Mail an: event@hotelamremspark.de erfolgen.

ZAUBERHAFTE EINHÖRNER GIBT ES NICHT NUR IN MÄRCHEN, SONDERN JETZT AUCH IM I-PUNKT IN SCHWÄBISCH GMÜND!

Die neue Kollektion der Einhorn-Artikel umfasst zahlreiche Produkte wie Hoodies, Socken, T-Shirts oder auch Taschen, die die Herzen von großen und kleinen Einhorn-Fans höherschlagen lassen.

Der i-Punkt Schwäbisch Gmünd lädt Einhornliebhaber und alle, die auf der Suche nach einzigartigen Geschenken sind, herzlich dazu ein, die neue Kollektion zu entdecken.

Der i-Punkt Schwäbisch Gmünd, Marktplatz 37/1, Tel.: 07171 603 4250, ist wie folgt geöffnet:

Montag - Freitag von 9 - 18 Uhr und Samstag von 9 - 14 Uhr.





VERANSTALTUNGEN IGGINGEN

20.12.2023
Auf dem kleinen Weihnachtsmarkt von 16 bis 20 Uhr im und um das Rathaus Iggingen bieten regionale Händler ihre Waren an. Vom Holzkugelschreiber über Weihnachtliche Deko ist alles vertreten.

24.12.2023
Wie jedes Jahr zieht unser Gesang- und Musikverein Cäcilia durch den Ort und stimmt schöne Weihnachtslieder an.

14.01.2024
Musikanten Stammtisch des Schützenvereins Brainkofen – am Nachmittag trifft sich jeder, der die Musik mag im Schützenhaus in Brainkofen. Nähere Info auf der Homepage des Schützenvereins Brainkofen.

26.01.2024
Politischer kabarettistischer Jahresrückblick mit Volkmar Staub und dem Badische Sympathieorchester – organisiert wird es von der VHS Schwäbisch Gmünd und bewirbt vom Gesang- und Musikverein Cäcilia in der Gemeindehalle in Iggingen. Karten gibt es Online bei der VHS und im Rathaus Iggingen.

07.02.2024
Historische Fasnacht auf dem Marktplatz in Iggingen – ein Spektakel das man erlebt haben muss – Tradition und Geschichte werden mit dem ganzen Ort und allen Altersklassen ins Hier und Jetzt befördert.

VERANSTALTUNGEN MUTLANGEN

Lebendige Krippe der Gemeinde Mutlangen bis einschließlich 24.12.2023.

Weihnachtsweg des Vereins junges mutlangen bis einschließlich 30.12.2023.

Kinderfasching des Vereins junges mutlangen am 04.02.2024.

Rathaussturm mit anschließender Party im MutlangerForum am 08.02.2024.

Nähere Informationen unter www.mutlangen.de.

VERANSTALTUNGEN BÖBINGEN

19.01.2024-23.02.2024
Ausstellung „Heimische Tiere in ihrem natürlichen Lebensraum“
Fotoausstellung Jürgen Bahnmayr
Bürgersaal, Rathaus

25.01.2024
„Georgien – Ein Streifzug durch den Kaukasus“
Vortrag von Maria Galuschka
19.00 Uhr Bürgersaal Rathaus

Homepage:

www.zwischenwaldundalb.de



FORSCHERFABRIK SCHORNDORF

Remstal Tourismus e. V.

Bahnhofstraße 21

71384 Weinstadt-Endersbach

Telefon: 07151/272020

info@remstal.de



AUSFLUGSTIPPS FÜR NASSKALTE WINTERTAGE: MUSEEN IM REMSTAL FÜR KLEIN & GROSS

Im Remstal gibt es eine Vielzahl von Museen, die sich ideal für einen lehrreichen und zugleich unterhaltsamen Familienausflug eignen. Manche davon bieten nicht nur spannende Ausstellungen, sondern auch interaktive Erlebnisse, die die Neugier der jungen Besucher wecken und ihre kreativen sowie kognitiven Fähigkeiten fördern.

Die **Forscherfabrik in Schorndorf** ist speziell auf die Bedürfnisse von Kindern zugeschnitten. Hier dürfen die kleinen Entdecker nach Herzenslust experimentieren, spielen und lernen. Die interaktiven Stationen bieten eine Vielzahl von Möglichkeiten, um Phänomene der Natur und Technik spielerisch zu erforschen.

Neben diesem speziellen Angebot gibt es auch einige Museen im Remstal, die sich als kinderfreundlich präsentieren und auf der Homepage von Remstal Tourismus unter www.remstal.de/familien zusammengefasst sind.

Das **Steinzeitmuseum Kleinheppach** zeigt Funde aus der Alt-, Mittel- und Jungsteinzeit sowie der Römerzeit und dem Mittelalter. Bei gutem Wetter kann ausgehend vom Museum noch der Steinzeitrundweg (knapp 5 km) erwandert werden, wo Wissenswertes zur Besiedelung des Remstals während der Steinzeit vermittelt wird.

Das **Dorf- und Heimatmuseum in Winterbach** ist ein historisches, ortstypisches Bauernhaus bei dem Wohnen, Vieh- und Vorratshaltung unter einem Dach untergebracht sind. Mit viel Liebe zum Detail vermittelt der Heimatverein hier das Gefühl, als ob die Bauersleute gerade nur kurz unterwegs sind.

Beliebt bei Alt und Jung wegen des intensiven Zugbetriebs, der großen Vielfalt und den optimalen Sichtverhältnissen selbst für die jüngsten Fans ist die **Modelleisenbahn der PMW Winnenden**. Hier direkt um die Ecke liegt auch gleich das **Feuerwehrmuseum** welches die Entwicklung der Feuerwehrentechnik erklärt. Zusätzlich findet im Moment eine Sonderausstellung (bis Ostern 2024) statt in der LEGO®-Modelle zum Thema Feuerwehr und Rettung präsentiert werden.

Eine Sonderausstellung zum Thema LEGO® ist übrigens gerade auch im **Stadtmuseum Schorndorf** zu sehen. Sie widmet sich bis 14.01.2024 dem Thema „Weihnachtsmann & Co. - Winterliche LEGO®- Welten“ und zeigt Landschaften rund um die Weihnachtselfen und den Weihnachtsmann, winterliche Stadtszenen, Wintersport-Areale u.v.m.



STEINZEITMUSEUM KLEINHEPPACH



FEUERWEHRMUSEUM



Ein Stück
Schwäbische
Alb!

SCHWÄBISCHE ALB TOURISMUS

AlbCard

„ALB INCLUSIVE“ URLAUB: BUS, BAHN & ERLEBNISSE GRATIS

Ihr AlbCard Gastgeber schenkt Ihnen ab der ersten Urlaubsnacht die AlbCard.

Mit der AlbCard genießen Sie kostenlos:

GRATIS Eintritt & Erlebnisse bei über 160 Top-Sehenswürdigkeiten & freie Fahrt im ÖPNV auf einem Viertel der Landesfläche Baden-Württembergs.

Seit 01. Juli 2023 haben wir im Ostalbkreis einen neuen AlbCard Unterkunftspartner: das MAXX Hotel in Aalen (direkt am Bahnhof). Gemeinsam mit der seit Frühjahr teilnehmenden Aalencity Ferienwohnung F**** und dem Gästehaus Schönblick bietet der Ostalbkreis nun eine beträchtliche Anzahl an Betten für AlbCard Gäste.

Albweit bietet die AlbCard zwischenzeitlich 164 kostenlose Sehenswürdigkeiten und Erlebnisse. Übernachtungsgäste genießen, neben der freien Fahrt im ÖPNV, bei nachfolgenden Erlebnispartnern im Ostalbkreis freien Eintritt:

Aalen: explorhino, Limesmuseum, Schloss Fachsenfeld, Besucherbergwerk „Tiefer Stollen“, Urweltmuseum

Ellwangen: Alamannenmuseum, Wellenbad, Schlossmuseum - Schloss ob Ellwangen, Kressbachsee, Limesfreibad Pfahlheim

Lorch: Kloster Lorch

Schwäbisch Gmünd: Bud-Spencer-Freibad, SKYPPARK epia Kletterwald



@schwaebischealbtourismus



Informationen zum Tourismus im Ostalbkreis erhalten Sie beim Herausgeber dieses Newsletters:

Tourismus Ostalb, Landratsamt Ostalbkreis, Gartenstraße 97, 73430 Aalen

Tel.: 07361 503 1761, Fax: 07361 503 58 1761, tourismus@ostalbkreis.de

www.deine-ostalb.de

Fotos wenn nichts anderes angegeben: ©Tourismus Ostalb, Fotograf Christian Frumolt